

Bienvenue en
**TERRES
d'AUXOIS**

MOULIN DES RATHES



MOULIN DES RATHES

Locations de vacances à Pont-et-Massène, en
Bourgogne

<https://moulindesrathes.fr>

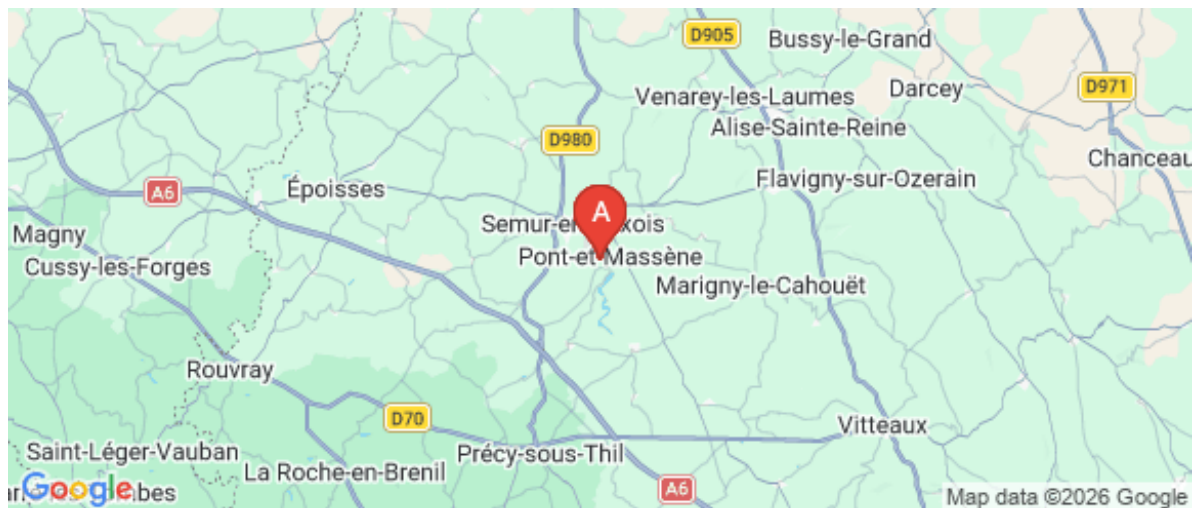
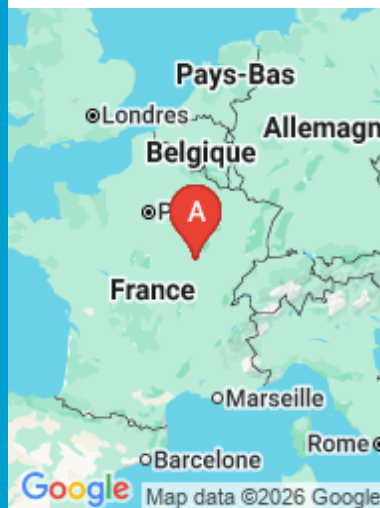




Joëlle BIDAULT

☎ 06 60 59 90 02

- A** Gîte Le Mariotte - Pont-et-Massène : Moulin des Rathes 21140 PONT-ET-MASSENE
- B** Gîte Le Pralat - Pont-et-Massène : Moulin des Rathes 21140 PONT-ET-MASSENE
- C** Gîtes Le Mariotte et le Pralat - Pont-et-Massène : Moulin des Rathes 21140 PONT-ET-MASSENE
- D** Gîte Le Bief - Pont-et-Massène : Moulin des Rathes 21140 PONT-ET-MASSENE





Gîte Le Mariotte - Pont-et-Massène



Maison



5

personnes
(Maxi: 6
pers.)



2

chambres



85

m²



Au Moulin des Rathes, vous séjournerez dans un cadre exceptionnel sur une propriété de 6 hectares bordée par une rivière. L'environnement ? un étang, la forêt, la rivière Armançon, des sentiers, le moulin où vivent les propriétaires et deux gîtes. Lieu idéal pour les pêcheurs et les marcheurs.

En quête de calme et de nature, vous serez comblés en séjournant dans cet hébergement de plain-pied équipé pour 6 personnes. Vous accédez au gîte LE MARIOTTE par une passerelle, précédée de quelques marches.

Salle de vie de 31 m² avec cuisine équipée ouverte sur salon (TV écran plat). Le coin nuit est composé de deux chambres : l'une pour 3 personnes dotée d'un lit 180x200cm et 1 lit individuel ou 3 lits individuels de 90x200cm, l'autre chambre est équipée d'un lit double 160x200cm et d'un lit individuel 80x190cm. Chaque chambre dispose d'une salle d'eau privative. 2 WC dont un indépendant.

Vous profiterez de votre terrasse privative de 50 m² avec mobilier de jardin, grand parasol et barbecue.

Pour couronner le tout vous aurez à disposition une piscine partagée avec les occupants du deuxième gîte de 6.5x12 m chauffée de mi-mai à mi-septembre et sécurisée par une barrière. Buanderie commune aux deux gîtes.

Pont et Massène est un joli village de l'Auxois situé à quelques minutes de la sortie autoroute. Village animé en saison avec le lac de Pont : plage aménagée pour la baignade, aire de jeux pour enfants, base nautique, tables de pique-nique et deux restaurants. Du gîte, vous y accédez à pied en quelques minutes. Un sentier balisé vous permet de faire la randonnée du tour du lac sur 12 km.

A 4 kilomètres, la cité médiévale de Semur offre tous commerces et services et reste le vivant témoignage d'un riche passé. A proximité : les châteaux d'Epoisses, de Bussy-Rabutin, le MuséoParc Alésia, l'Abbaye de Fontenay (patrimoine de l'Unesco), Flavigny-sur-Ozerain, un des plus beaux villages de France. Sentiers pédestres et pistes cyclables.

Gîte tout compris (lits faits à l'arrivée, serviettes de toilette et ménage de fin de séjour inclus).

séjour 2 nuits minimum en basse saison
séjour 3 nuits minimum en Mai, Juin et Septembre et pendant les vacances scolaires d'hiver, de printemps et d'automne

séjour 1 semaine minimum en haute saison (du 30 juin au 1er septembre), du samedi au samedi.

Site avec rivière et étangs aux abords abrupts ; la surveillance des enfants est sous la responsabilité des parents.
Parking sécurisé pour voitures et camion





Pièces et équipements

<i>Chambres</i>	Chambre(s): 2 Lit(s): 4 Chambre 1 : 1 lit double 180x200cm peut être séparé en 2 lits simples 90x200cm + 1 lit simple 90x200cm Chambre 2 : 1 lit double 160x200cm + 1 lit simple 80x190cm	dont Suite: 1 dont lit(s) 1 pers.: 4 dont lit(s) 2 pers.: 2
<i>Salle de bains / Salle d'eau</i>	Salle de bains avec douche Sèche serviettes Salle(s) d'eau (avec douche): 2 1 salle de douche avec wc attenante à la chambre 2 1 salle de douche en face de la chambre 1 1 wc indépendant en face de la chambre 1	Sèche cheveux
<i>WC</i>	WC: 2 WC indépendants 1 wc indépendant 1 wc dans la salle de douche de la chambre 2	
<i>Cuisine</i>	Cuisine américaine Congélateur Four à micro ondes Réfrigérateur	Appareil à fondue Four Lave vaisselle
<i>Autres pièces</i>	Séjour	Terrasse
<i>Media</i>	Câble / satellite Wifi	Télévision
<i>Autres équipements</i>	Lave linge privatif Matériel de repassage chaque gîte a son lave-linge privatif dans la buanderie commune au rez-de-chaussée	Sèche linge collectif
<i>Chauffage / AC</i>	Chauffage	
<i>Exterieur</i>	Barbecue Salon de jardin	Jardin Terrain non clos
<i>Divers</i>		

Infos sur l'établissement



Communs

A proximité propriétaire
Entrée indépendante

Dans maison

le gîte Le Mariotte est à l'étage de la maison des deux gîtes ; de plain-pied avec la terrasse-jardin par une passerelle et quelques marches ; d'accès direct du parking par un petit chemin.



Activités



Réseaux

Accès Internet
wifi
Parking



Stationnement



Services



Extérieurs

Etang de pêche
Piscine chauffée

Piscine partagée
Parc

A savoir : conditions de la location

Arrivée Arrivée et départ le samedi pour les séjours semaine haute saison (15 avril-14 septembre)
Minimum 2 nuits en semaine ou week-end en basse saison

Départ à 10h maximum - Merci de vider les poubelles et ranger la vaisselle propre

Langue(s) parlée(s) Anglais

*Annulation/
Prépaiement/
Dépot de
garantie*

*Moyens de
paiement*

Ménage ménage de départ inclus ; la vaisselle doit être nettoyée et rangée, les lits défaits et les draps déposés au pied du lit ; les poubelles doivent être vidées et déposées dans les containers extérieurs

*Draps et Linge
de maison* Draps et/ou linge compris
lits faits à l'arrivée

*Enfants et lits
d'appoints* Lit bébé
chaise BB et matelas à langer sur demande

*Animaux
domestiques* Les animaux ne sont pas admis.

Tarifs (au 02/06/26)

Gîte Le Mariotte - Pont-et-Massène

séjour minimum 2 nuits en basse saison - 3 nuits en Avril, Mai, Juin, Septembre - 1 semaine en Juillet-Août

Tarifs en €:	Tarif 1 nuit en semaine (L, M, M, J, D)	Tarif 1 nuit en weekend (V ou S)	Tarif 2 nuits weekend (V+S)	Tarif 7 nuits semaine
du 04/04/2026 au 27/06/2026	185€		370€	1210€
du 27/06/2026 au 29/08/2026	200€		400€	1260€
du 29/08/2026 au 03/10/2026	180€		360€	1210€
du 04/10/2026 au 18/12/2026	170€		340€	1070€
du 19/12/2026 au 03/01/2027	200€		400€	1260€



Gîte Le Pralat - Pont-et-Massène



Maison



4

personnes
(Maxi: 5
pers.)



2

chambres



60

m²





Au Moulin des Rathes, vous séjournerez dans un cadre exceptionnel sur une propriété de 6 hectares bordée par une rivière. L'environnement ? Un étang, la forêt, la rivière Armançon, des sentiers, le moulin où vivent les propriétaires et deux gîtes. Lieu idéal pour les pêcheurs et les marcheurs.

En quête de calme et de nature, vous serez comblés en séjournant dans cet hébergement de plain-pied.

Salle de vie de 32 m2 avec cuisine équipée ouverte sur salon (TV écran plat). Le coin nuit est composé de deux chambres, (l'une pour 2 personnes dotée d'un lit 180x200cm ou 2 lits 90x200cm, l'autre équipée d'un lit 160x200cm ou deux lits 80x200 cm). Chacune dispose d'une salle d'eau privative avec WC. Un WC indépendant/lave-mains dans le couloir d'entrée.

Vous profiterez de votre terrasse privative de 60 m2 avec mobilier de jardin et barbecue.

Pour couronner le tout vous aurez à disposition une piscine partagée avec les occupants du deuxième gîte situé à l'étage, de 6.5x12 m chauffée de mi-mai à mi-septembre et sécurisée par une barrière. Buanderie commune aux deux gîtes.



Pont et Massène est un joli village de l'Auxois situé à quelques minutes de la sortie autoroute. Village animé en saison avec le lac de Pont : plage aménagée pour la baignade, aire de jeux pour enfants, base nautique, tables de pique-nique et deux restaurants. Du gîte, vous y accédez à pied en quelques minutes. Un sentier balisé vous permet de faire la randonnée du tour du lac sur 12 km.

A 4 kilomètres, la cité médiévale de Semur offre tous commerces et services et reste le vivant témoignage d'un riche passé. A proximité : les châteaux d'Epoisses, de Bussy-Rabutin, le MuséoParc Alésia, l'Abbaye de Fontenay (patrimoine de l'Unesco), Flavigny-sur-Ozerain, un des plus beaux villages de France. Sentiers pédestres et pistes cyclables.

A proximité, le Golf du Pré Lamy, le Golf du Château de Chailly et le Golf de la Chassagne.

Gîte tout compris (lits faits à l'arrivée, serviettes de toilette et ménage de fin de séjour inclus)

Site avec rivière et étangs aux abords abrupts ; la surveillance des enfants est sous la responsabilité des parents. Parking privé sécurisé sur la propriété, pour les voitures et camion.





Pièces et équipements

<i>Chambres</i>	Chambre(s): 2	
	Lit(s): 3	dont Suite: 2 dont lit(s) 1 pers.: 2 dont lit(s) 2 pers.: 1
	possibilité d'installer 2 lits doubles ou 4 lits simples	
<i>Salle de bains / Salle d'eau</i>	Salle de bains avec douche	Sèche cheveux
	Sèche serviettes	
	Chaque chambre a sa propre salle de bain/wc	
<i>WC</i>	WC: 3	
	WC indépendants	WC privés
<i>Cuisine</i>	Cuisine américaine	
	Congélateur	Four
	Four à micro ondes	Lave vaisselle
	Réfrigérateur	
<i>Autres pièces</i>	Séjour	Terrasse
<i>Media</i>	Télévision	Wifi
<i>Autres équipements</i>	Lave linge collectif	Sèche linge collectif
	Matériel de repassage	
<i>Chauffage / AC</i>	Chauffage	
<i>Extérieur</i>	Barbecue	Salon de jardin
	Terrain non clos	
<i>Divers</i>		

Infos sur l'établissement



Communs

A proximité propriétaire
Entrée indépendante

Dans maison



Activités



Réseaux

Accès Internet



Stationnement

Parking privé



Services

Location de draps et/ou de
linge

Nettoyage / ménage

ménage de départ inclus ; la vaisselle doit être nettoyée et rangée, les lits défaits et les draps déposés au pied du lit ; les poubelles doivent être vidées et déposées dans les containers extérieurs

Les lits sont faits à l'arrivée, le linge de toilette fourni ; draps supplémentaires sur demande 10€/pers ; serviettes supplémentaires sur demande 10€/pers.



Extérieurs

Etang de pêche
Piscine chauffée
Parc

Piscine partagée
Piscine plein air

A savoir : conditions de la location

Arrivée Arrivée et départ le samedi pour les séjours semaine haute saison (6 juillet - 31 août 2024)
Minimum 2 nuits en semaine ou week-end en basse saison

Départ à 10h maximum - Merci de vider les poubelles et ranger la vaisselle propre - Merci de défaire le linge de lit et le déposer au pied des lits.

Langue(s) parlée(s) Anglais

Annulation/Prépaiement/Dépôt de garantie Arrhes 25% à verser à la réservation, non remboursable - Solde à verser 30j avant l'arrivée. Dépôt de garantie demandé sur place par chèque : 500€

Moyens de paiement Chèques bancaires et postaux Espèces
Virement bancaire

Ménage de préférence par virement bancaire
Ménage de départ inclus ; la vaisselle doit être nettoyée et rangée, les lits défaites et les draps déposés au pied du lit ; les poubelles doivent être vidées et déposées dans les containers extérieurs.

Draps et Linge de maison Draps et/ou linge compris
Les lits sont faits à l'arrivée, le linge de toilette fourni ; possibilité de draps ou serviettes supplémentaire : 10€/pers

Enfants et lits d'appoints Lit bébé

Animaux domestiques Les animaux ne sont pas admis.
Lorsque les deux gîtes sont loués ensemble, les animaux peuvent être admis sur demande à la réservation.

Tarifs (au 02/06/26)

Gîte Le Pralat - Pont-et-Massène

séjour minimum 2 nuits en basse saison - 3 nuits en Avril, Mai, Juin, Septembre - 1 semaine en Juillet-Août

Tarifs en €:	Tarif 1 nuit en semaine (L, M, M, J, D)	Tarif 1 nuit en weekend (V ou S)	Tarif 2 nuits weekend (V+S)	Tarif 7 nuits semaine
du 04/04/2026 au 27/06/2026	170€		340€	1150€
du 27/06/2026 au 29/08/2026	185€		370€	1170€
du 29/08/2026 au 03/10/2026	170€		340€	1140€
du 04/10/2026 au 18/12/2026	160€		320€	990€
du 19/12/2026 au 03/01/2027	190€		380€	1200€



Gîtes Le Mariotte et le Pralat - Pont-et-Massène



Maison



9

personnes
(Maxi: 9
pers.)



4

chambres



145

m²



Le Moulin des Rathes rassemble deux beaux gîtes sur la même propriété afin de pouvoir accueillir 10 personnes dans un cadre exceptionnel sur une propriété de 6 hectares bordée par une rivière.

En quête de calme et de nature, vous serez comblés en séjournant dans ces hébergements de plain-pied.

Dans le « Mariotte », gîte 6 personnes, vous disposerez, d'une salle de vie de 31 m² avec cuisine équipée ouverte sur salon (TV écran plat). Le coin nuit est composé de deux chambres, (l'une pour 3 personnes dotée d'un lit 180x200cm et 1 lit individuel ou 3 lits individuels de 90x200cm, l'autre équipée d'un lit 160x200cm et 1 lit individuel de 80x190cm) chacune dispose d'une salle d'eau privative. 2 WC dont un indépendant.



Quant au gîte le « Pralat », pouvant accueillir 4 personnes, il se décompose ainsi : salle de vie de 32 m² avec cuisine équipée ouverte sur salon (TV écran plat). Deux chambres, (l'une pour 2 personnes dotée d'un lit 180x200cm ou 2 lits 90x200cm, l'autre équipée d'un lit 160x200cm ou deux lits 80x200 cm) chacune avec salle d'eau privative avec WC. Dans le couloir d'entrée, un WC indépendant avec lave-mains.

Grande terrasse privative avec mobilier de jardin devant chaque gîte.

Pour couronner le tout vous aurez à disposition une piscine de 6.5x12 m chauffée de mi-mai à mi-septembre et sécurisée par une barrière. Buanderie privée commune aux deux gîtes.

Pont et Massène est un joli village de l'Auxois situé à quelques minutes de la sortie autoroute. Village animé en saison avec le lac de Pont : plage aménagée pour la baignade, aire de jeux pour enfants, base nautique, tables de pique-nique et deux restaurants. Du gîte, vous y accédez à pied en quelques minutes. Un sentier balisé vous permet de faire la randonnée du tour du lac sur 12 km.

A 4 kilomètres, la cité médiévale de Semur offre tous commerces et services et reste le vivant témoignage d'un riche passé. A proximité : les châteaux d'Epoisses, de Bussy-Rabutin, le MuséoParc Alésia, l'Abbaye de Fontenay (patrimoine de l'Unesco), Flavigny-sur-Ozerain, un des plus beaux villages de France. Sentiers pédestres et pistes cyclables.

Gîte tout compris (lits faits à l'arrivée, serviettes de toilette et ménage de fin de séjour inclus)

Site avec rivière et étangs aux abords abrupts ; la surveillance des enfants est sous la responsabilité des parents. Les hébergements ne sont pas adaptés aux personnes à mobilité réduite.





Pièces et équipements

<i>Chambres</i>	Chambre(s): 4 Lit(s): 7 les lits 1 personne peuvent être rassemblés pour faire des lits doubles	dont Suite: 3 dont lit(s) 1 pers.: 5 dont lit(s) 2 pers.: 2
<i>Salle de bains / Salle d'eau</i>	Salle de bains avec douche Sèche serviettes Salle(s) de bains (avec baignoire): 4	Sèche cheveux
<i>WC</i>	WC: 5 3 salles de bains ont leur wc intégré + 2 wc indépendants	
<i>Cuisine</i>	Cuisine américaine Appareil à raclette Congélateur Four à micro ondes Réfrigérateur	Appareil à fondue Four Lave vaisselle
<i>Autres pièces</i>	Salon	Terrasse
<i>Media</i>	Câble / satellite Wifi	Télévision
<i>Autres équipements</i>	Lave linge collectif Matériel de repassage	Sèche linge collectif
<i>Chauffage / AC</i>	Chauffage	
<i>Exterieur</i>	Abri pour vélo ou VTT Jardin privé	Barbecue Salon de jardin
<i>Divers</i>		

Infos sur l'établissement



Communs

A proximité propriétaire

Habitation indépendante



Activités



Réseaux

Accès Internet



Stationnement

Parking



Services



Extérieurs

Etang de pêche
Piscine chauffée
Parc

Piscine privative
Piscine plein air

A savoir : conditions de la location

<i>Arrivée</i>	arrivée entre 17h et 19h. Chèque de caution à déposer - rendu au départ après l'état des lieux.
<i>Départ</i>	Départ avant 10h après remise en état de la cuisine, poubelles vidées et emportées.
<i>Langue(s) parlée(s)</i>	Anglais
<i>Annulation/Prépaiement/Dépot de garantie</i>	Les sommes versées ne sont pas remboursées. Arrhes à verser 25% pour bloquer la réservation. Solde à verser 1 mois avant l'arrivée.
<i>Moyens de paiement</i>	Chèques bancaires et postaux Espèces Virement bancaire
<i>Ménage</i>	Lits faits à l'arrivée. Linge de toilette fourni. Ménage de départ inclus sauf la cuisine qui doit être nettoyée, vaisselle propre et rangée, poubelles vidées et emportées. Draps et taies défaits posés au pied du lit
<i>Draps et Linge de maison</i>	Draps et/ou linge compris
<i>Enfants et lits d'appoints</i>	Lit bébé Sur demande : lit BB 60x120cm, chaise haute en bois, matelas à langer, baignoire à poser dans la douche.
<i>Animaux domestiques</i>	Les animaux ne sont pas admis. Animaux admis sur demande

Tarifs (au 02/06/26)

Gîtes Le Mariotte et le Pralat - Pont-et-Massène

séjour minimum 2 nuits en basse saison - 3 nuits en Avril, Mai, Juin, Septembre - 1 semaine en Juillet-Août et Noël- Jour de l'An

Tarifs en €:	Tarif 1 nuit en semaine (L, M, M, J, D)	Tarif 1 nuit en weekend (V ou S)	Tarif 2 nuits weekend (V+S)	Tarif 7 nuits semaine
du 04/04/2026 au 27/06/2026	360€		720€	2350€
du 27/06/2026 au 29/08/2026	380€		760€	2400€
du 29/08/2026 au 03/10/2026	350€		700€	2350€
du 04/10/2026 au 18/12/2026	330€		660€	2060€
du 19/12/2026 au 03/01/2027	390€		780€	2460€



Gîte Le Bief - Pont-et-Massène

☆☆☆ 🌿



Maison



4
personnes



2
chambres



60
m²



En quête de calme et de nature, vous serez comblés en séjournant dans cet hébergement de plain-pied. Le logement se trouve au rez-de-chaussée de l'ancien moulin, habitation des propriétaires. Le bief passe sous le logement et la terrasse avec table, chaises, parasol et barbecue se trouve au-dessus du bief. Salle de vie de 25 m² avec cuisine équipée ouverte, espace repas et salon. Le coin nuit est composé de deux chambres, (l'une pour 2 personnes dotée d'un lit 180x200cm ou 2 lits 90x200cm, l'autre équipée d'un lit 160x200cm) . Chacune dispose d'une salle d'eau privative. Un WC indépendant/lave-mains. Vous profiterez de votre terrasse privative de 60 m² non close au bord de l'eau avec mobilier de jardin et barbecue. Pour couronner le tout vous aurez à disposition une piscine partagée avec les occupants de deux autres petits gîtes de 6.5x12 m chauffée de mi-mai à mi-septembre et sécurisée par une barrière. Pont et Massène est un joli village de l'Auxois situé à quelques minutes de la sortie autoroute. Village animé en saison avec le lac de Pont : plage aménagée pour la baignade, aire de jeux pour enfants, base nautique, tables de pique-nique et deux restaurants. Du gîte, vous y accédez à pied en quelques minutes. Un sentier balisé vous permet de faire la randonnée du tour du lac sur 12 km. A 4 kilomètres, la cité médiévale de Semur offre tous commerces et services. A proximité : les châteaux d'Epoisses, de Bussy-Rabutin, le MuséoParc Alésia, l'Abbaye de Fontenay (patrimoine de l'Unesco), Flavigny-sur-Ozerain, un des plus beaux villages de France. Sentiers pédestres et pistes cyclables. Gîte tout compris (lits faits à l'arrivée, serviettes de toilette et ménage de fin de séjour inclus) Prise pour chargement des véhicules électriques, avec compteur pour facturation au kWh (45cts / kWh) Site avec rivière et étangs aux abords abrupts ; la surveillance des enfants est sous la responsabilité des parents. Parking sécurisé pour voiture et/ou camion.

Pièces et équipements


<i>Chambres</i>	Chambre(s): 2 Lit(s): 0	dont lit(s) 1 pers.: 0 dont lit(s) 2 pers.: 0
<i>Salle de bains / Salle d'eau</i>		
<i>WC</i>		
<i>Cuisine</i>	Congélateur	Lave vaisselle
<i>Autres pièces</i>		
<i>Media</i>	Télévision	
<i>Autres équipements</i>		
<i>Chauffage / AC</i>	Chauffage	
<i>Exterieur</i>		
<i>Divers</i>		

Infos sur l'établissement

 *Communs* Mitoyen locataire

 *Activités*

 *Réseaux* Accès Internet

 *Stationnement* Parking

 *Services* Nettoyage / ménage

 *Extérieurs*

A savoir : conditions de la location

Arrivée

Départ

Langue(s)
parlée(s) Anglais

Annulation/
Prépaiement/
Dépot de
garantie

Moyens de
paiement Cartes de paiement Chèques bancaires et postaux
Chèques Vacances Espèces

Ménage

Draps et Linge
de maison

Enfants et lits
d'appoints

Animaux
domestiques Les animaux sont admis.

Tarifs (au 02/06/26)

Gîte Le Bief - Pont-et-Massène

séjour minimum 2 nuits en basse saison - 3 nuits en Haute Saison

Tarifs en €:	Tarif 1 nuit en semaine (L, M, M, J, D)	Tarif 1 nuit en weekend (V ou S)	Tarif 2 nuits weekend (V+S)	Tarif 7 nuits semaine
du 04/04/2026 au 27/06/2026	150€		300€	950€
du 27/06/2026 au 29/08/2026	170€		340€	1070€
du 29/08/2026 au 03/10/2026	160€		320€	990€
du 04/10/2026 au 18/12/2026	150€		300€	940€
du 19/12/2026 au 03/01/2027	180€		360€	1130€

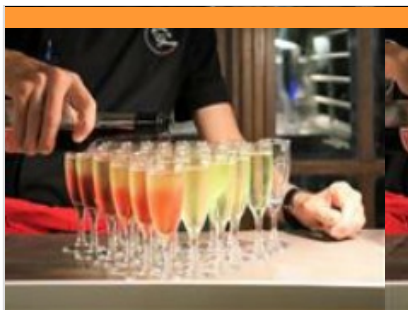
Mes recommandations

Toutes les activités et loisirs

Les incontournables

OFFICE DE TOURISME DES TERRES D'AUXOIS
TERRES-AUXOIS.FR

Bienvenue en
**TERRES
d'AUXOIS**



Le Pari des Gourmets

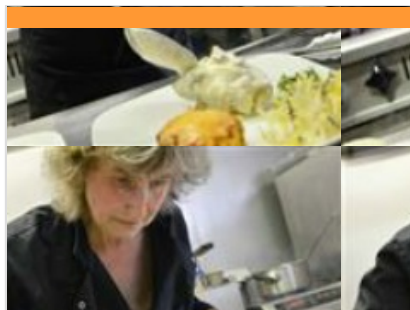
☎ 03 80 97 11 11
10, rue du Lac

🌐 <http://www.leparidesgourmets.fr/>

0.6 km
📍 PONT-ET-MASSÈNE



Bienvenue au restaurant Le Pari des Gourmets. Nous sommes idéalement situés à 3km de Semur-en-Auxois, au cœur des sites touristiques de Haute Côte-d'Or (Alésia et l'Abbaye de Fontenay) dans un cadre calme et reposant. Les chefs vous proposent une cuisine alliant produits du terroir et le savoir-faire ouvert sur le monde. Notre cuisine vous offre un tour d'horizon exquis des saveurs du terroir tout en cultivant le côté inventif de plats authentiques. Réservation fortement conseillée pour assurer une prestation de qualité. Présence chaque dimanche matin sur le marché de Semur-en-Auxois.



Le Chalet du Lac de Pont

☎ 03 80 92 32 33#06 21 32 00 09
16 rue du Lac

🌐 <http://www.restaurant-lacdepont.fr>

0.7 km
📍 PONT-ET-MASSÈNE



Face au lac de Pont-et-Massène et à 5 minutes de la cité médiévale de Semur-en-Auxois, le Chalet du lac propose une cuisine traditionnelle, riche et généreuse, aux senteurs et aux saveurs authentiques qui vous permettra de déguster des spécialités régionales suivant la saison. En saison estivale, profitez des deux terrasses, dont une avec vue sur le lac. Les oeufs en meurette façon Marie, le jambon persillé maison, les cuisses de grenouilles sont à découvrir parmi les recettes les plus typiques de l'établissement. Le pavé de sandre, le faux filet de Charolais, le magret de canard et la tête de veau figurent également à la carte. Sans oublier les desserts, entre tarte aux pommes de gala, mousse au chocolat, poire au vin et café gourmand, qui contribuent à la renommée du restaurant. Situé au cœur du camping municipal de Pont-et-Massène, le Chalet du lac sert ses spécialités à la carte, et propose



La Cuisine de la Fontaignotte

☎ 03 80 96 91 69
4 Rue de la Fontaignotte

🌐 <https://www.lacuisinedelafontaignotte.co>

2.4 km
📍 SEMUR-EN-AUXOIS



Au détour de la rue pavée de la Fontaignotte, découvrez ce lieu hors du temps ouvert sur la vallée, l'Armançon et le potager de la maison. Ce lieu hors du temps vous offre un panorama unique à Semur en Auxois et la découverte culinaire va de paire : les chefs ont à cœur de favoriser les circuits locaux courts et de sublimer les produits fermiers de la région. Forts de leur expérience dans des étoilés et palaces de France, ils se lancent avec fierté et humilité dans ce nouveau défi bourguignon



Club Nautique des Terres d'Auxois

Rue du Lac

🌐 <https://www.clubnautiqueterresdauois.>

0.7 km
📍 PONT-ET-MASSÈNE



Le club nautique est fermé depuis le 4 août en raison d'un niveau de l'eau trop bas. La baignade est interdite. Ski nautique et wakeboard Bateaux électriques Pédalos Kayaks Stand Up Paddle Accueil des individuels et des groupes constitués (CE, centres de loisirs...)



Lac de Pont

☎ 03 80 97 05 96
Rue du Lac

🌐 <https://www.terres-auxois.fr/activites-loi>

1.0 km
📍 PONT-ET-MASSÈNE



La baignade n'est autorisée que lorsque le niveau de l'eau atteint 17,70 m de hauteur. En raison d'un niveau trop bas, la baignade est interdite depuis le 1er août. Le club nautique est fermé depuis le 4 août.

Mes recommandations (suite)

Toutes les activités et loisirs

Les incontournables

OFFICE DE TOURISME DES TERRES D'AUXOIS
TERRES-AUXOIS.FR

Bienvenue en
**TERRES
d'AUXOIS**



Boucle locale en espace partagé :
Boucle de la Butte de Thil

4.4 km
📍



Cette randonnée de 38 kilomètres, sans grande difficulté, peut être prolongée grâce à une variante autour de la Butte de Thil (total du parcours : 41 km). Lors de votre départ à Flée, profitez-en pour visiter le château datant du XVIII^e siècle et son parc à l'anglaise. Arrivé à Précy-sous-Thil, vous pourrez profiter du calme de la cité avant d'attaquer la Butte de Thil, qui offre de beaux panoramas sur l'Auxois et le Morvan et où s'élève l'un des plus anciens châteaux féodaux français (ouvert pendant l'été). Votre route continue jusqu'au canal de Bourgogne, à la tranchée du Creusot et au village de Saint-Thibault, à voir pour son église et son chœur gothique.



Sentier des Quint'essences

6.4 km
📍



Ici, vous avez un peu l'impression de partir à la quête du cinquième élément. Exagéré, me direz-vous ? Pas tant que cela car on sentira même la présence du feu lors de cette balade. A vous donc de trouver la porte de l'enfer !



Boucle locale en espace partagé :
Semur-en-Auxois

8.1 km
📍



Cette boucle de 23 kilomètres vous fera découvrir la ville de Semur-en-Auxois, ainsi que ses environs. Tout d'abord, visitez la charmante cité médiévale, avec ses toits roux, ses maisons à colombages et ses ruelles pavées. Le lavoir et les remparts sont également à admirer. N'hésitez pas à entrer dans la Collégiale Notre-Dame, une étonnante église gothique, et à contempler le tympan, les chapelles ou encore les vitraux. La Tour de l'Orlé d'Or se visite également. Celle-ci est l'une des quatre tours du donjon et fut l'entrée principale de la cité médiévale. Après votre promenade dans la ville de Semur-en-Auxois, partez en direction de Pont-et-Massène, jusqu'au lac de Pont, un réservoir du canal de Bourgogne, où vous pourrez vous baigner. Puis pédalez en direction de Marigny-le-Cahouët, où vous retrouverez le canal. Ici se trouve un château fort du XII^e siècle qui a servi de cadre au film « Annelaïe maraîchère des années ».



Les Trois Buttes

10.1 km
📍



Gargantua, quittant l'Auxois pour gagner le Morvan de ses pas de géant a laissé derrière lui trois pâtons. Et, oui, nous parlons bien de ces trois buttes que vous pouvez apercevoir... Ensuite de là, parcourez d'un seul regard l'histoire avec un grand "H" : les murs du plus vieux château fort de France et sa tour de guet, "l'Espionne de l'Auxois", la collégiale fortifiée, le Château de Beauregard...



Boucle locale en espace partagé :
Vercingétorix / Jules César

12.6 km
📍



Pour cette boucle, il faudra parfois mouiller sa chemise mais n'ayez crainte, vos efforts seront récompensés. Il est vrai que de belles côtes vous attendent sur ce parcours de 19 km à travers l'Auxois. Comptez une bonne journée pour faire cette randonnée si vous voulez prendre le temps de profiter de ces sites incontournables qui la jalonnent. Ainsi, vous pourrez admirer la statue de Vercingétorix à Alésia, visiter le MuséoParc ou flâner dans la cité médiévale de Flavigny-sur-Ozerain. Et pour les plus gourmands, un must : la fabrique d'Anis de Flavigny et ses petites boîtes métalliques si reconnaissables.

Mes recommandations (suite)

Toutes les activités et loisirs

Les incontournables

OFFICE DE TOURISME DES TERRES D'AUXOIS
TERRES-AUXOIS.FR

Bienvenue en
**TERRES
d'AUXOIS**



Atour du Mont Drouot

14.0 km



D'un côté Flavigny-sur-Ozerain, classé parmi les plus Beaux Villages de France et de l'autre Alise-Sainte-Reine et toute l'Histoire qui entoure le célèbre site d'Alésia. Et ce n'est pas tout : les petits anis, le MuséoParc, le vignoble de Flavigny, les fouilles archéologiques, le mystère de Sainte-Reine... Ici, on en prend plein les yeux.



Boucle locale en espace partagé :
Abbaye de Fontenay

15.3 km



Un parcours rapide, pour une promenade idéale en famille dans les environs de Montbard. L'Abbaye de Fontenay sera votre principale curiosité sur cette boucle de onze kilomètres. Cet édifice religieux, classé au patrimoine mondial de l'UNESCO, est un symbole de l'art roman en France. Vous pourrez visiter le cloître, le dortoir des moines ou encore les jardins. L'été, des démonstrations de forgeage permettent aux visiteurs de s'initier aux techniques de ce métier d'autrefois. Si vous voulez prolonger votre balade, rejoignez le canal de Bourgogne ou la commune de Montbard qui vous attend, où vous pourrez visiter entre autres la musée et le parc Buffon



Atour de Hauteroche

17.6 km



Sur cette balade atypique, la voie romaine qui parcourt la crête entre deux vallons propose un panorama magnifique permettant d'apercevoir les villages de Darcey et de Flavigny-sur-Ozerain. Terrain d'escalade réputé, cette promenade autour des falaises d'Hauteroche requiert de bonnes chaussures mais également de bons mollets.

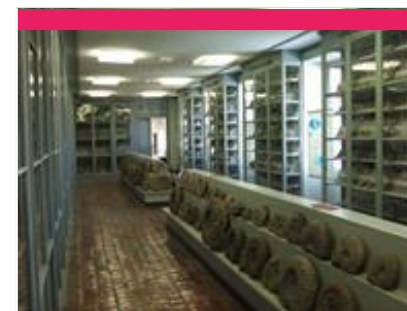


Sentier du Mâlain

37.3 km



Les sorcières de Mâlain, vous connaissez ? Des inscriptions associées à de curieuses silhouettes rencontrées au cours de ce circuit invitent à chercher dans une autre dimension ! Car depuis la nuit des temps à Mâlain, de nombreuses légendes sont attachées au village avec une prédilection pour le maître des enfers, comme en témoigne le « Trou du Diable ».



Musée municipal de Semur-en-Auxois

☎ 03 80 97 24 25

3, rue Jean-Jacques-Colletot

2.3 km

📍 SEMUR-EN-AUXOIS



Installé dans l'ancien couvent des Jacobines du XVIIe siècle, le musée de Semur-en-Auxois présente d'exceptionnelles collections dans leur muséographie d'origine. Suite aux épisodes révolutionnaires, le bâtiment est désaffecté puis réinvesti en 1833, sous l'impulsion du sous-préfet Larribe qui suggère d'y installer une école de Dessin, de Sculpture et d'Architecture. Afin de servir les enseignements de l'école, des oeuvres peintes et sculptées, provenant de dons, sont rassemblées. Dans le but de développer l'éducation populaire, la collection naissante est ouverte aux publics. En 1836, la municipalité décide de la création d'un musée qui, grâce à l'appui permanent du sous-préfet Larribe et du député Vatout, verra ses collections s'enrichir par les dons d'artistes. Par exemple, le sculpteur parisien Augustin Dumont légua en 1884 une partie de son fonds d'atelier à la Ville de Semur ; parmi les modèles originaux se trouve

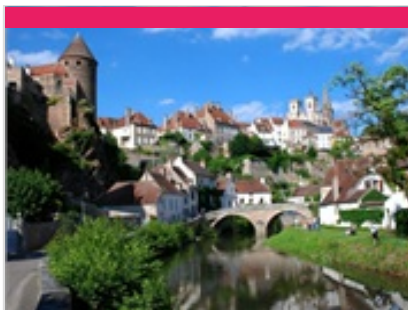
Mes recommandations (suite)

Toutes les activités et loisirs

Les incontournables

OFFICE DE TOURISME DES TERRES D'AUXOIS
TERRES-AUXOIS.FR

Bienvenue en
**TERRES
d'AUXOIS**



Ville de Semur-en-Auxois

☎ 03 80 97 05 96
2, place Gaveau

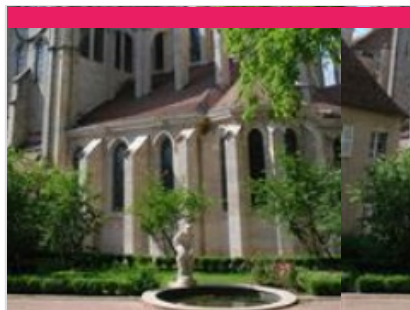
🌐 <http://www.terres-auxois.fr>

2.4 km
📍 SEMUR-EN-AUXOIS



2

Au détour d'un méandre de l'Armançon, la ville médiévale aux toits roux se dresse sur un promontoire de granit rose. Les portes Sauvigny et Guillier une fois franchies, on découvre le charme des ruelles pavées bordées de maisons à colombages, l'élégance de la collégiale gothique, la puissance du donjon et des remparts qui escaladent la roche et la pittoresque rue Chaude. Le lavoir du quai Baudon vient de faire l'objet d'une restauration et est illuminé la nuit. A noter également un bateau-lavoir, dernier témoignage de ce petit patrimoine en Bourgogne, le chemin des Foulons. La ville de Semur-en-Auxois a reçu le 1er Prix régional du Patrimoine en 2005 pour ses remparts. L'office de tourisme organise des visites guidées pour les groupes toute l'année. Demandez la brochure groupe pour organiser votre séjour pour connaître l'ensemble de nos prestations.



Collégiale Notre-Dame

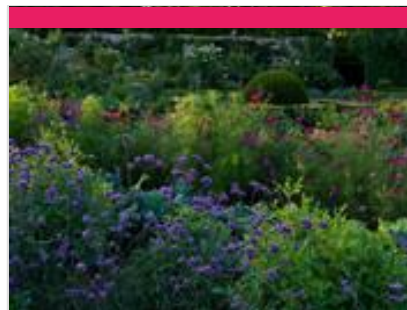
☎ 03 80 97 05 96
Place Notre-Dame

2.4 km
📍 SEMUR-EN-AUXOIS



3

Edifiée aux XIIIe et XIVe s., l'une des églises les plus raffinées du gothique bourguignon veille sur la ville médiévale en compagnie de tout un petit monde grotesque accroché à ses corniches. Le porche à pinacles flamboyants, les chapelles rayonnantes de l'abside et les reliefs du tympan de la Porte des Bleds sont remarquables tout comme la décoration intérieure, le mobilier et les vitraux. Les grandes orgues classées datent du XVIIIe s. Visite libre et gratuite. En juillet-août, visites gratuites organisées par les Amis de la Collégiale, (durée 30 à 40mn)



Parc et jardin potager du château de Lantilly

☎ 06 14 09 55 69#06 66 16 58 78
7, rue Saint-Antoine

8.1 km
📍 LANTILLY



4

Le Château de Lantilly, dit "Château aux cent fenêtres", est entouré d'un parc à l'anglaise et possède une vue exceptionnelle sur le site d'Alésia, la vallée des Laumes et la campagne environnante (visite du château uniquement aux Journées du patrimoine). Le potager fleuri du château a été restauré par Bertrand et Claire de Virieu avec le paysagiste Camille Muller en 2000... Il a reçu le Label "Jardin Remarquable" en 2004, renouvelé en 2009. Des topiaires d'ifs, de charmes et de buis structurent les différentes chambres du jardin : roseraie autour de la cabane, jardin d'aromatiques autour de la serre, jardin d'eau contemporain autour de l'éolienne, prairie fleurie. Des fruitiers en cordon et des mixed borders entourent les planches potagères.



Village de Sainte-Colombe-en-Auxois

☎ 03 80 33 90 16

Mairie de Sainte Colombe-en-Auxois 4,
rue Avau

9.5 km
📍 SAINTE-COLOMBE-EN-AUXOIS



5

Sainte Colombe-en-Auxois est un village de soixante habitants situé à 55 km à l'ouest de Dijon. Dans son écrin de verdure, pittoresquement situé, il domine une vallée fertile en prairies d'élevage. Son église, ses croix classées, ses points d'eau, ses façades fleuries, ses jardins d'agrément superbement entretenus, en font un village très attractif. Sans oublier, bien sûr, son château du XVIIème siècle, remarquablement restauré, qui abrite aujourd'hui un musée d'art contemporain dédié au "design". Plusieurs gîtes permettent d'accueillir les nombreux visiteurs qui, chaque année, choisissent Sainte Colombe-en-Auxois comme point de villégiature, pour profiter des possibilités nombreuses de randonnées pédestres ou cyclistes, ainsi que de la proximité des plus beaux sites emblématiques de la région.



Château de Thil

☎ 06 08 23 24 19

Chemin de Thil Hameau de Maison
Dieu

🌐 <http://www.forteresse-de-thil.fr>

9.9 km
📍 VIC-SOUS-THIL



6

"Le plus vieux Château fort de France" A. Malraux 9ème-14ème siècle La forteresse de Thil est une ruine majestueuse, hors du temps, sise sur un promontoire isolé. Elle offre un panorama exceptionnel sur le Morvan et l'Auxois. Elle est l'une des forteresses les plus puissantes de la région. Monument historique privé ouvert à la visite. De nos jours, c'est par une superbe allée de tilleuls cinq fois centenaires que l'on accède aux ruines majestueuses de la forteresse de Thil. Thil sera sans cesse agrandi, modifié : le site accroissant ses qualités résidentielles tout en conservant ses prérogatives défensives. L'apogée du site est liée à Jean II de Thil, alors Connétable (chef des armées) du Duc de Bourgogne Eudes IV et Conseiller du Roi Philippe de Valois. Il dote le site de ses plus beaux éléments architecturaux. De toutes ces modifications subsistent : la salle 12e siècle aux voûtes de style roman et

Mes recommandations (suite)

Toutes les activités et loisirs

Les incontournables

OFFICE DE TOURISME DES TERRES D'AUXOIS
TERRES-AUXOIS.FR

Bienvenue en
**TERRES
d'AUXOIS**



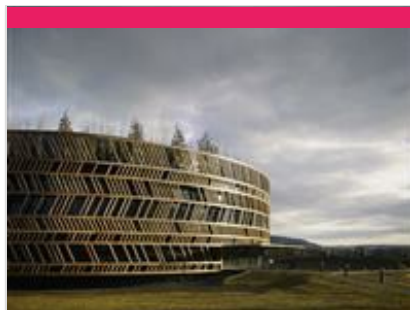
Musée de la Tuilerie aux Granges sous Grignon

☎ 03 80 96 88 26#06 82 43 81 48
RD119 Les Granges-sous-Grignon

10.9 km
📍 GRIGNON



Située le long du canal de Bourgogne, ancienne tuilerie possédant son PATRIMOINE INDUSTRIEL : deux cheminées (une de 30 m), voie ferrée à wagonnets, filon d'argile à proximité, fours, machines et outillages d'époque, collection de tuiles et briques estampillées. Lors des visites guidées, démo de fabrication de tuiles plates et de tomettes à l'ancienne. Possibilité de visites libres. Nouveauté : le four 'SIMON-HOFFMANN' (2 galeries 20m).



MuséoParc Alésia

☎ 03 80 96 96 23
1 route des Trois Ormeaux
🌐 <http://www.alesia.com>

11.4 km
📍 ALISE-SAINTE-REINE



Au MuséoParc Alésia, revivez l'histoire en grand ! Lieu d'histoire et de mémoire connu de tous, le site d'Alésia fait partie du patrimoine national depuis la célèbre bataille qui opposa César à Vercingétorix. Le Centre d'interprétation propose une découverte dynamique du siège d'Alésia. Objets antiques et fac-similés, diorama, films, maquettes, bornes multimédia et reproductions de machines de guerre vous donnent les clés pour comprendre l'histoire du site. Convivialité et interactivité sont au rendez-vous de la programmation du MuséoParc : rencontres thématiques, ateliers pédagogiques, démonstrations historiques, audioguides avec le choix d'une visite "enfant" avec des jeux ou "adulte", ludothèque pour les enfants de 3 à 8 ans... Ainsi, vous pouvez vous plonger au cœur des combats et vous laisser surprendre par l'impressionnante reconstitution des lignes de fortifications romaines. Une immersion grandeur nature ! Alésia. c'est aussi... Une statue



Château d'Époisses

RD954
🌐 <https://chateaudepoisses.com/>

13.8 km
📍 EPOISSES



Protégé par une double enceinte, avec son église, ses maisons et son colombier de 3 000 cases (XVI^e s.), le château, amputé de moitié par les révolutionnaires, dévoile peu à peu les charmes d'une bâtisse embellie au fil des siècles. Philippe le Hardi, le prince de Condé, Madame de Sévigné et Chateaubriand furent ses illustres invités. Les différents salons et chambres portent l'empreinte des embellissements apportés par la même famille qui habite le château depuis 1671 : portraits de famille, mobilier exquis, tapisseries des Gobelins et de Bruxelles, peintures au pochoir, boiseries peintes... Une promenade dans le parc aménagé après la Révolution offre de belles perspectives sur cette magnifique demeure : parterre de 500 rosiers dans la cour d'honneur, jardin vert, or et argent, mixed border fleuri de juin à octobre.



